

제 품 보 증 서

보증기간 : 20 년 월 일 ~ 20 년 월 일 까지 (구입일로부터 1년)

판 매 처 :

주 소 :

연락처 :

본 사 : 현대오피스

우편번호 : 34428

주소 : 대전광역시 대덕구 한밭대로 1176 현대오피스빌딩

전화 : 1566-3445

팩스 : 042-635-2895

◆보증규정◆

1. 보증기간 개시일은 기기 납품일로부터 시작됩니다. (물품수령날짜)
2. 보증기간 내에 고객이 정상적으로 사용하던 중 기계의 결함으로 인해 고장이 발생한 경우에만 무상수리를 1년간 해 드립니다. (소모성 부품 제외)
3. 아래 사항의 경우에는 무상수리 대상에서 제외됩니다. 유의하시기 바랍니다. (무상수리 제외시 유상수리로 진행됩니다.)
 - ① 첨부된 사용설명서의 설명을 준수하지 않은 사용자의 부주의에 의한 고장
 - ② 고장의 원인이 본 기계 이외의 외부요인에 의한 경우 (천재지변, 정전 등)
 - ③ 고객이 기기를 임의로 개조, 분해하여 발생한 고장일 경우
 - ④ 구입 후 운반이나 이동시의 파손이나 고장일 경우
 - ⑤ 본 보증서의 제시가 없는 경우
4. 본 보증서는 국내에서만 유효합니다.
5. 교환,반품은 제품수령후 7일 이내에 박스파손없는 미개봉 상태일 때 가능합니다.

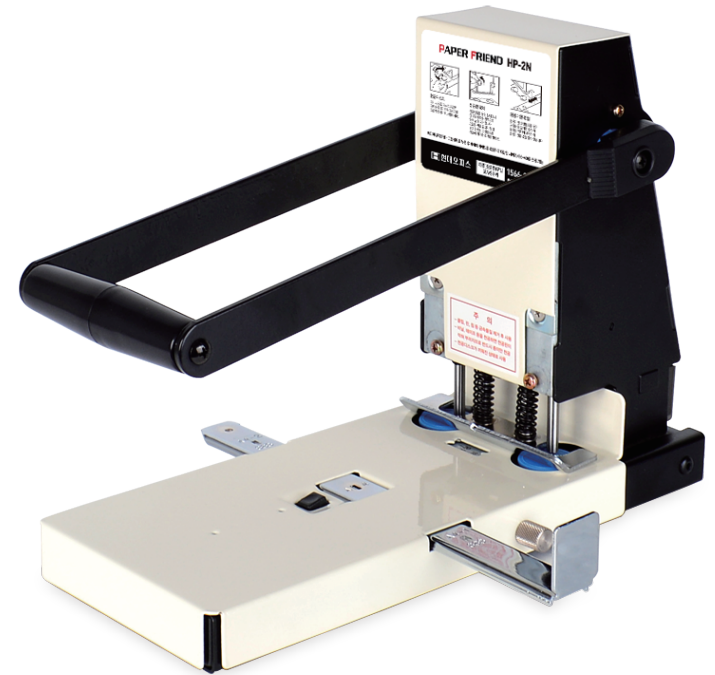
◆A/S규정◆

1. 무상수리 보증기간 경과 후의 정기점검 및 고장수리는 수리요청에 의해 실시하며 유상수리를 원칙으로 합니다.
2. A/S는 택배이용을 기본으로 합니다.
제품수리를 위해 현대오피스 A/S센터 (1566-3445)로 전화주신 후 CJ택배를 이용하여 제품을 보내주시기 바랍니다. 본 제품은 방문 및 출장 서비스는 지원하지 않습니다.
3. 본 품질보증서와 박스, 폼 훼손시 교환 및 환불이 불가합니다.

자세한 사용방법이나 A/S 관련문의는 홈페이지 www.hd2.co.kr에서 확인해주세요.

현대오피스 수동 2공천공기

HP-2N 제품사용설명서



구조 및 부분명칭

제품 사양

모델명	HP-2N
최대 천공매수	300매
천공 방식	2공 수동천공
천공 구멍	6mm
천공 간격	70~80mm 조절가능 (기본 70mm)
천공 깊이	6~16mm
제본 방식	신형택 제본방식
제품 크기	170 x 345 x 254mm
제품 무게	6kg

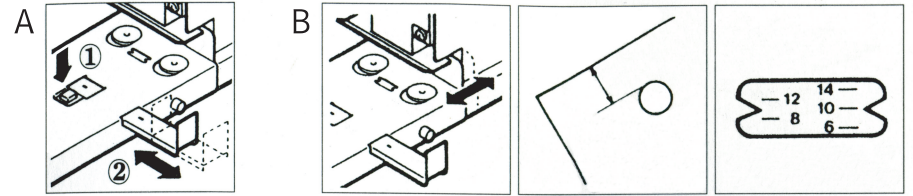


사용시 주의사항

본 제품은 대용량 수동식 천공기로 천공물이 천공핀 내부로 유입되어 유입통로를 타고 제품 뒷편의 폐기물함에 천공물이 모이게 되는 구조로 천공핀이 막히면 부러지는 원인이 되므로 아래의 사항을 잘 지켜 천공핀이 막히지 않게 관리하여 주시기 바랍니다.

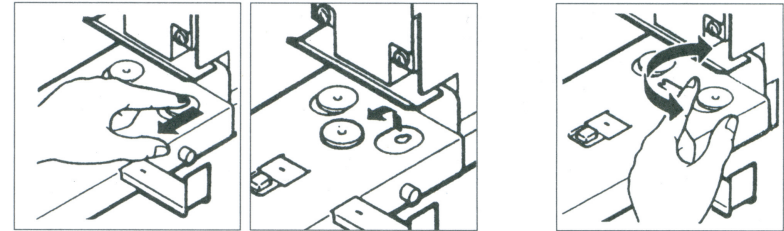
1. 천공하고자 하는 서류에 클립, 스테이플러 심 등의 물질이 포함되어 있는 부분은 천공해서는 안됩니다.
2. 플라스틱, 비닐, 테이프 등의 종이 이외의 물질은 천공하지 마십시오.
3. 날 밑의 디스크(파란색)가 끼워진 상태로 사용하셔야 합니다.
4. 디스크가 망가지거나 헤어지면 교환하여 사용하십시오.
5. 천공시 천공핸들을 살며시 눌러서 천공하여 주십시오.
6. 핸들 작동시 천공핀 밑으로 손을 절대 넣지 않도록 주의하십시오.
7. 천공 폐기물함(쓰레기통)의 천공물을 수시로 비워 주십시오.
(천공날의 막힘을 방지할 수 있습니다.)

사용방법



- A. 화살표 ①번의 버튼을 누른 후 ②번의 페이퍼가이드를 조정하여 천공위치를 맞춘 후 핸들을 당겨서 천공하시기 바랍니다.
- B. 양 옆의 페이퍼가이드 고정볼트를 풀어 원하는 위치에 고정시킨 후 원고를 올려놓고 천공하시면 됩니다. (앞 · 뒤쪽 조절거리 6mm~16mm사이에 임의조정이 가능합니다.)

관리방법



◆ 디스크 교환방법 ◆

사용중 디스크가 마모되면 디스크를 앞부분으로 당겨 들어올려 제거할 수 있으며 교체 후 반드시 뒷부분으로 밀어 원위치에 오도록 해야합니다.

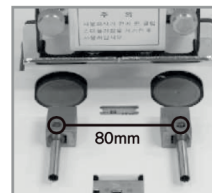
◆ 사용중 가끔 밑의 파란 디스크를

돌려주시면 깨끗한 천공을 할 수 있습니다.



◆ 천공핀 교환방법 ◆

핸들을 맨위까지 완전히 올린 후 천공핀 고정볼트를 손으로 한바퀴 풀어 천공핀을 밑으로 당겨 제거하여 주십시오.
빠진 구멍에 교환용 천공핀을 끝까지 밀어넣고 천공핀 고정볼트를 조여 주면 됩니다.



◆ 천공간격 조정방법 (70~80mm) ◆

천공핀 고정볼트를 왼쪽으로 돌려 천공핀과 천공홀더를 분리한 후 그림과 같이 천공홀더 구멍이 바깥쪽으로 향하게 하여 빠진 구멍에 밀어 넣고 천공핀 고정볼트를 바깥쪽 구멍에 넣어 조여 줍니다.